

Produktinformation

LAGERLOGISTIK AISARA

Historie

Die Wurzeln des AISARA Moduls reichen zurück bis ins Jahr 1987, in welchem die ersten Ideen zu diesem Werkzeug in Zusammenarbeit mit professionellen Dienstleistungsanbietern im Bereich Lagerhaltung in Heilbronn und Künzelsau in die Tat umgesetzt wurden. Grundanforderung war die Optimierung der Prozesse in Hinsicht auf Kosten und Zeit sowie die Steigerung der Qualität der erbrachten Leistung zum Nutzen des Kunden. Die Plattform des Systems wurde im Jahre 1994 von DOS auf Windows gewechselt um den gestiegenen grafischen Anforderungen besser gerecht zu werden.

Die Marktposition

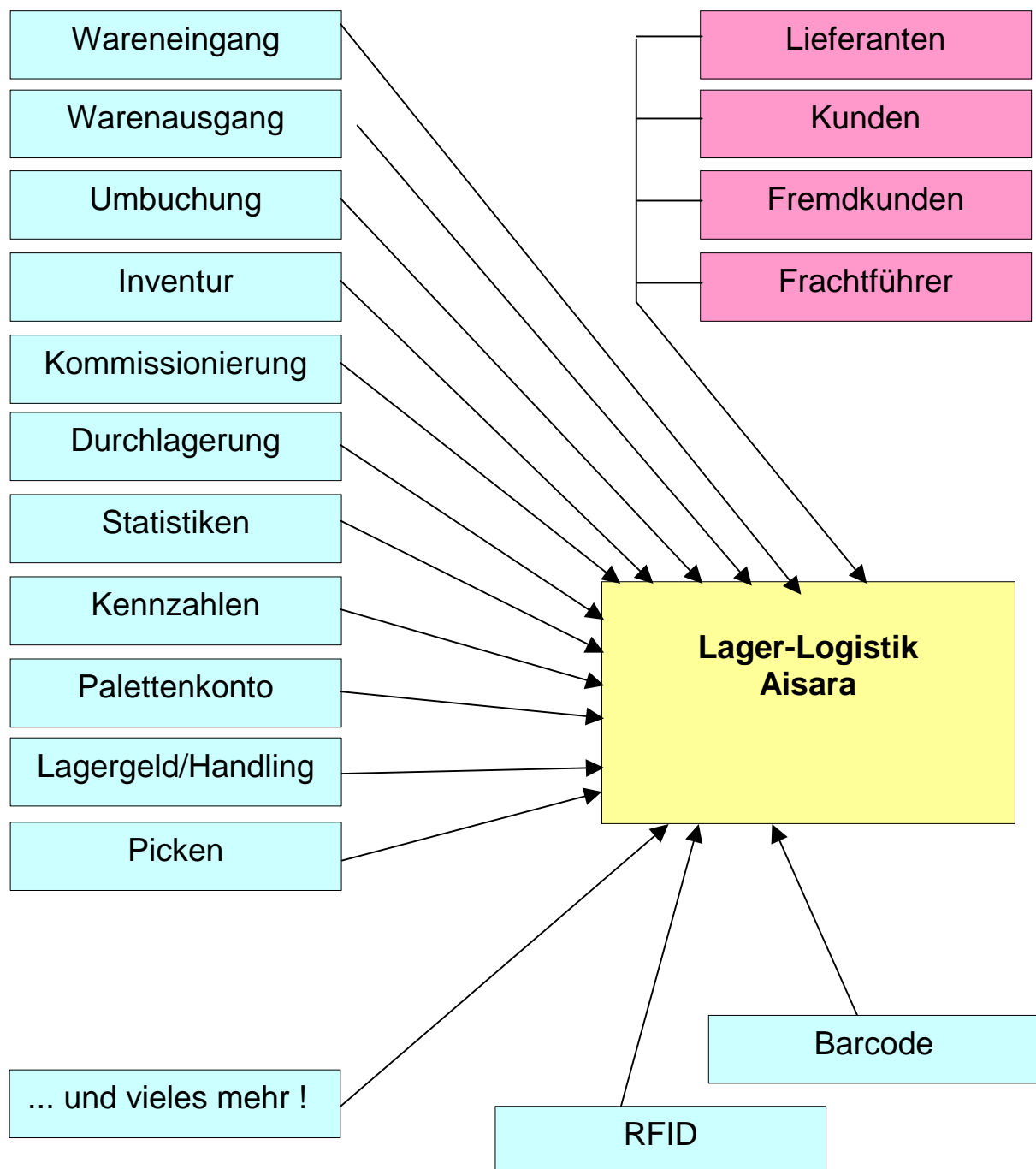
Seit 1990 ist die betriebswirtschaftliche Standardsoftware auf dem deutschsprachigen Markt für Logistikdienstleister . In diesen fast 15 Jahren konnten namhafte Kunden gewonnen werden, die die Software zur optimierten Lagerhaltung und automatisierten Abrechnung ihrer Dienstleistung einsetzen.

Lager-Logistik AISARA ist die DV-Lösung für Lagerdienstleister und Logistiker

Lager-Logistik AISARA wird in folgenden Branchen schon jetzt erfolgreich eingesetzt :

Spediteure, Lagereien, Aluminium, Stahl, Elektronik, Nahrungsmittel, Pflanzen- und Tierhandel, Bau und Heimwerkermärkte, Werften, Textilien...

... und es werden ständig mehr Einsatzgebiete für Lager-Logistik AISARA !



Die Softwarelösung Lager-Logistik AISARA kann in Ihrem gesamten Lager verwendet werden und ist von der Lagergröße unabhängig. Vom Wareneingang über die Kommissionierung bis hin zum Warenausgang zieht sich Lager-Logistik AISARA wie ein roter Faden durch das Lager. Lager-Logistik AISARA kann als Einzelplatz- oder Mehrplatzversion eingesetzt werden.

Durch die Benutzersteuerung können Zugriffsrechte lagerweit vergeben werden. Sensible Bereiche, wie die Stammdatenverwaltung oder auch Inventurdaten, sind somit vor illegalen Zugriffen geschützt. Auch wird es dadurch möglich, weniger kompetente Mitarbeiter oder Aushilfen mit dem Programm arbeiten zu lassen ohne Gefahr zu laufen, dass relevante Daten aus Versehen geändert, oder noch schlimmer, unter Umständen gelöscht werden.

Sämtliche Bewegungen im System werden mit Uhrzeit auf die 100stel Sekunde genau erfasst und archiviert. Der Datentransparenz und der Nachvollziehbarkeit von Vorgängen wird eine hohe Priorität zugeordnet. Mit Lager-Logistik AISARA haben Sie somit ein unschlagbares Instrument für Ihr Lager.

Lager-Logistik AISARA kann noch mehr! Wenn Sie mit Ihren Auftraggebern, Ihrer Kooperation oder Ihren Niederlassungen kommunizieren müssen oder wollen, gibt Ihnen Lager-Logistik AISARA mit modernen Tools und Technik ständig oder nur zu bestimmaren Zeiten die Möglichkeit Daten auszutauschen. Ständige Information und aktuelle Daten sind im schnelllebigen Informationsfluss unserer Wirtschaft Voraussetzung für Ihren unternehmerischen Erfolg.

Geben Sie Ihren Auftraggebern oder auch Ihrem Außenlager die Möglichkeit Ihnen auf direktem Wege Aufträge und Anforderungen zu übermitteln, wir helfen Ihnen professionell bei der Umsetzung.

Lager-Logistik AISARA passt sich Ihrer Lagergröße an. Ob 1 oder 1000 Arbeitsplätze, durch den Einsatz modernster Entwicklungsumgebungen passt sich Lager-Logistik AISARA Ihren Bedürfnissen an.

Kurze Beschreibung der Software

Alle genannten Warenzeichen sind eingetragene Warenzeichen der jeweiligen Hersteller.

STAMMDATEN

Als Grundlage für das Arbeiten mit Lager-Logistik AISARA werden selbstverständlich Stammdaten benötigt. Diese können im System erfasst oder auch über Importfunktionen aus einem bestehenden System übernommen werden. Für ein Unternehmen ist es wichtig, unternehmensweit die Stammdaten zu pflegen. Daher ist es sinnvoll, die Daten in das System einzulesen. Mit Lager-Logistik AISARA kein Problem.

Artikel

Warengruppen
Ladehilfsmittel
Mengeneinheiten
Lagerstätten
Lieferanten
Kunden
Fremdkunden
Frachtführer

...

Abbildung 1: Beispiel Artikelstamm Seite 1

Stammdaten der in der Tabelle genannten Informationen können über die Importfunktion eingelesen und somit unternehmensweit gepflegt und aktualisiert werden. Die Übergabe und die Aktualisierung kann, wann immer erforderlich, aufgerufen werden. Selbstverständlich kann auch diese Funktion automatisch im Hintergrund abgearbeitet werden.

Basisdaten

Um die Bedienung des Programmes noch einfacher und schneller zu gestalten, werden noch einige weitere Tabellen und Grundeinstellungen zur Verfügung gestellt. Diese können beliebig vorbelegt werden.

Lager

Lagerplätze
Reservierungen
Zuordnungen
Fachtypen

Allgemein

Kostenstellen

Schalter

Druckarten
Formulare
Anzeigen

Lagerplatzstamm

LNR	Z	E	F	P	F-Typ	ABC	Belegt	AGNR	KDNR	FKNR	Artikel	Tiefe	Breite	Höhe	Höhe	Tragkraft	Resttragkraft	Übersc
800	A	001	001	1	BLOCK	A	Ja					9999.00	9999.00	9999.00	9999.00	9.999.000000	9.999.000000	
800	A	001	002	1	BLOCK	A	Nein					9999.00	9999.00	9999.00	9999.00	9.999.000000	9.999.000000	
800	A	001	003	1	BLOCK	A	Nein					9999.00	9999.00	9999.00	9999.00	9.999.000000	9.999.000000	
800	A	001	004	1	BLOCK	A	Ja					9999.00	9999.00	0.00	9999.00	9.999.000000	452.980000	
800	A	001	005	1	BLOCK	A	Ja					9999.00	9999.00	9999.00	9999.00	9.999.000000	9.999.000000	
800	A	001	006	1	BLOCK	A	Ja					9999.00	9999.00	0.00	9999.00	9.999.000000	20.000000	
800	A	001	007	1	BLOCK	A	Ja					9999.00	9999.00	9999.00	9999.00	9.999.000000	9.999.000000	
800	A	001	008	1	BLOCK	A	Nein					9999.00	9999.00	9999.00	9999.00	9.999.000000	9.999.000000	
800	A	001	009	1	BLOCK	A	Nein					9999.00	9999.00	9999.00	9999.00	9.999.000000	9.999.000000	
800	A	001	010	1	BLOCK	A	Ja					9999.00	9999.00	0.00	9999.00	9.999.000000	20.000000	
800	A	001	011	1	BLOCK	A	Nein					9999.00	9999.00	9999.00	9999.00	9.999.000000	9.999.000000	
800	A	001	012	1	BLOCK	A	Ja					9999.00	9999.00	9999.00	9999.00	9.999.000000	9.999.000000	
800	A	001	013	1	BLOCK	A	Ja					9999.00	9999.00	0.00	9999.00	9.999.000000	41.000000	
800	A	001	014	1	BLOCK	A	Ja					9999.00	9999.00	9999.00	9999.00	9.999.000000	9.999.000000	
800	A	001	015	1	BLOCK	A	Ja					9999.00	9999.00	0.00	9999.00	9.999.000000	41.610000	
800	A	001	016	1	BLOCK	A	Ja					9999.00	9999.00	9999.00	9999.00	9.999.000000	9.999.000000	
800	A	001	017	1	BLOCK	A	Ja					9999.00	9999.00	9999.00	9999.00	9.999.000000	9.999.000000	
800	A	001	018	1	BLOCK	A	Ja					9999.00	9999.00	9999.00	9999.00	9.999.000000	9.999.000000	
800	A	001	019	1	BLOCK	A	Nein					9999.00	9999.00	9999.00	9999.00	9.999.000000	9.999.000000	
800	A	001	020	1	BLOCK	A	Ja					9999.00	9999.00	0.00	9999.00	9.999.000000	10.800000	
800	A	001	021	1	BLOCK	A	Ja					9999.00	9999.00	0.00	9999.00	9.999.000000	12.000000	
800	A	001	022	1	BLOCK	A	Nein					9999.00	9999.00	9999.00	9999.00	9.999.000000	9.999.000000	
800	A	001	023	1	BLOCK	A	Nein					9999.00	9999.00	9999.00	9999.00	9.999.000000	9.999.000000	
800	A	001	024	1	BLOCK	A	Ja					9999.00	9999.00	9999.00	9999.00	9.999.000000	9.999.000000	
800	A	001	025	1	BLOCK	A	Ja					9999.00	9999.00	9999.00	9999.00	9.999.000000	24.480000	
800	A	001	026	1	BLOCK	A	Ja					9999.00	9999.00	0.00	9999.00	9.999.000000	0.000000	
800	B	001	001	1	BLOCK	A	Ja					9999.00	9999.00	0.00	9999.00	9.999.000000	27.000000	
800	B	001	002	1	BLOCK	A	Ja					9999.00	9999.00	9999.00	9999.00	9.999.000000	9.999.000000	
800	B	001	003	1	BLOCK	A	Ja					9999.00	9999.00	9999.00	9999.00	9.999.000000	9.999.000000	
800	B	001	004	1	BLOCK	A	Nein					9999.00	9999.00	9999.00	9999.00	9.999.000000	9.999.000000	
800	B	001	005	1	BLOCK	A	Ja					9999.00	9999.00	9999.00	9999.00	9.999.000000	9.999.000000	
800	B	001	006	1	BLOCK	A	Ja					9999.00	9999.00	0.00	9999.00	9.999.000000	8.100000	
800	B	001	007	1	BLOCK	A	Nein					9999.00	9999.00	9999.00	9999.00	9.999.000000	9.999.000000	
800	B	001	008	1	BLOCK	A	Ja					9999.00	9999.00	0.00	9999.00	9.999.000000	20.500000	
800	B	001	009	1	BLOCK	A	Nein					9999.00	9999.00	9999.00	9999.00	9.999.000000	9.999.000000	
800	B	001	010	1	BLOCK	A	Nein					9999.00	9999.00	9999.00	9999.00	9.999.000000	9.999.000000	
800	B	001	011	1	BLOCK	A	Ja					9999.00	9999.00	9999.00	9999.00	9.999.000000	9.999.000000	

Abbildung 2: Die Lagerplatzstammdaten

Die Zentrale einer Lagerverwaltung bilden die Lagerplätze. Um auch hier effektiv arbeiten zu können, wurden in Lager-Logistik AISARA einige neuartige Funktionen umgesetzt. So sind für die Anlage einer Zeile, oder auch mehrerer Zeilen, nur noch wenige Angaben nötig. Grundlegende Informationen werden aus zuvor definierten Tabellen gelesen bzw. bei der Lagerplatzanlage erfragt.

Aus der Praxis weiß man, dass eine Lagerzeile zu einem großen Teil identische Felder oder auch Plätze aufweist. Aus diesem Grund wird zuerst die Masse der Lagerplätze erfasst und im nachhinein die Änderungen für einzelne Felder und Plätze vorgenommen. Durch diese Art und Weise der Lagerplatzanlage werden Ihre Lagerplätze komfortabler, schneller und auch sicherer angelegt. Eingabefehler und auch der dadurch entstehende spätere Ärger entfallen.

Hinweis: Sie sehen auf dem oben gezeigten Bildschirm einige grundlegende Funktionen von Lager-Logistik AISARA. In allen Masken finden Sie den Button Hilfe, mit dem Sie grundsätzlich eine Hilfe zum gerade bearbeiteten Bildschirm und Thema erhalten. Die Auswahltabellen bieten zusätzlich die Möglichkeit, die gerade gezeigten Daten unter Zuhilfenahme der Karteikarten, nach den wichtigsten Sortierkriterien darzustellen. Die unterschiedlichen Sortierungen stehen Ihnen sofort und ohne Wartezeit zur Verfügung. Die Größe der Bildschirme lässt sich an Ihre Bedürfnisse anpassen. Ganz wie Sie es von Microsoft Windows gewohnt sind.

Reservierungen

Damit Sie in ein chaotisches Lager eine gewisse „Ordnung“ bekommen, gibt es die Funktion der Reservierungen. Sie können hier einzelne Plätze, oder auch Lagerbereiche für :

- Artikel und/oder
- Lieferanten und/oder
- Kunden und/oder
- Fremdkunden und/oder
- Aufträge^{*1} und/oder
- Aktionen^{*1}

(*1 in Vorbereitung)

reservieren. Diese Lagerplätze oder auch Lagerbereiche können dann nur noch manuell für andere z.B. Artikel zugeordnet werden.

Mit diesem Bildschirm definieren Sie die Reservierungen in Ihrem Lager.

Einfacher geht es wirklich nicht mehr !

Abbildung 3: Reservierung anlegen

Reservierungen können auch dann sinnvoll und nützlich sein, wenn Sie kurzfristig Lagerplätze für eine zu erwartende Sendung freihalten möchten.

Hinweis: Sie sehen ein weiteres Hilfsmittel von Lager-Logistik AISARA. Die Buttons mit den 3 Punkten hinter den Eingabefeldern verweisen in die entsprechenden Auswahltabellen der möglichen Daten.

Wareneingang

Der Wareneingang in Lager-Logistik AISARA kann sich auf eine Bestellung oder auf einen Wareneingang aus einem angegliederten Warenwirtschaftssystem beziehen. Ein Wareneingang kann natürlich auch aus einer Batchübergabe, von einem Roboter gelesen, oder einfach nur im Lagersystem erfasst werden.

Abbildung 4: Einlagerung oder Wareneingang

Ein Wareneingang oder auch Einlagerung, kann auf einfachste Weise eingetragen werden. Sofern alle Daten, die für eine komplette Buchung benötigt werden, aus den Stammdaten gelesen bzw. berechnet (Gewichte / Abmessungen) werden können, wird eine Buchung folgendermaßen vorgenommen:

Entweder tragen Sie die Artikelnummer ein und bestätigen mit der Return-Taste, oder Sie lesen den Barcode des Artikels ein. Es wird in beiden Fällen ein Ladehilfsmittel, bzw. die im Artikelstamm hinterlegte Mengeneinheit verbucht. Handelt es sich um einen Artikel mit Chargenführung, so werden Sie zur Eingabe einer Charge gezwungen. Dasselbe gilt auch für Artikel mit Mindesthaltbarkeitsdatum. Einlagerungen ohne komplette Daten sind nicht möglich.

Auswahl des Lagerplatzes

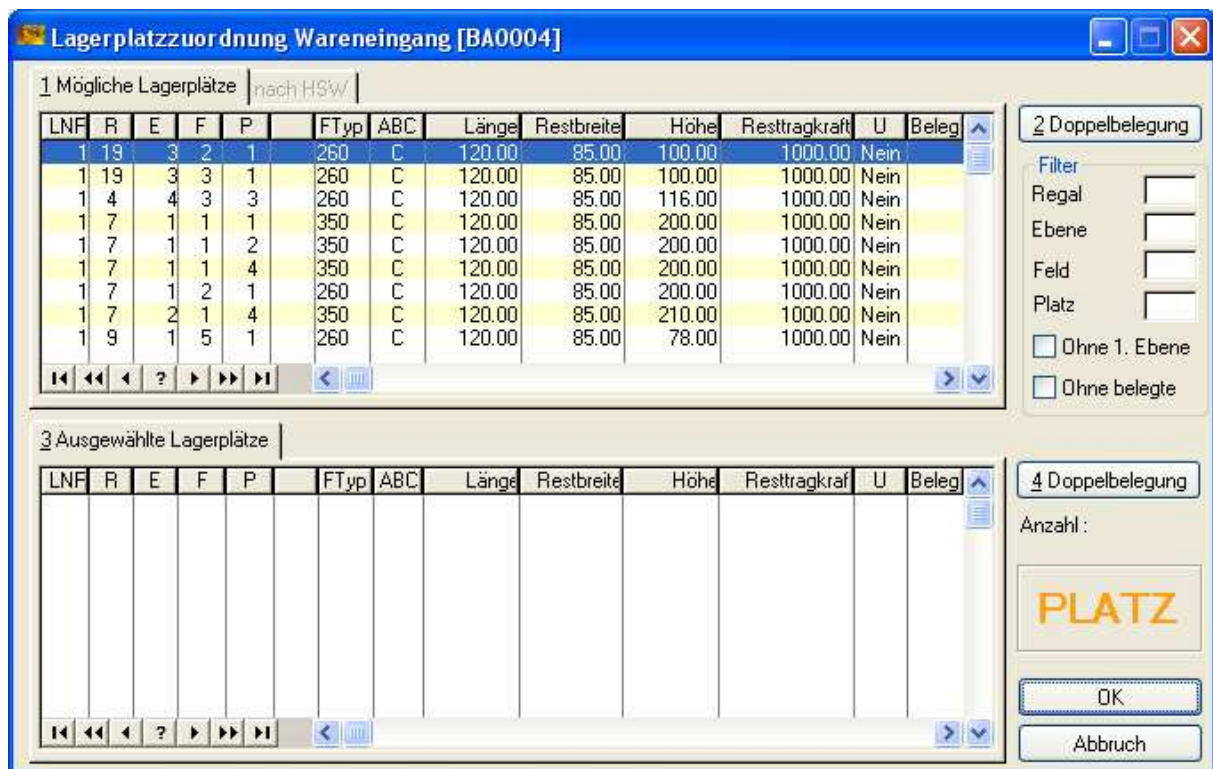


Abbildung 5: Auswahl des Lagerplatzes

Es werden Ihnen für den Wareneingang oder auch den Wareneingang alle möglichen Lagerplätze angezeigt. Überbreites und auch überschweres Lagergut wird automatisch, sofern machbar, auf Felder verteilt. Da Lager-Logistik AISARA auf Information für den Anwender ausgelegt wurde, können Sie sich immer die Belegungen der Plätze anzeigen lassen. Denn Lager-Logistik AISARA nutzt, wenn Sie dies in den Parametern angegeben haben, auch die eventuell zur Verfügung stehenden Restbreiten von Lagerplätzen für eine erneute Einlagerung.

Einlagerungen können vollautomatisch, also chaotisch auf Grundlage einer eventuell bestehenden Reservierung, oder auch manuell gesteuert werden. Der obige Auswahlbildschirm lässt beide Möglichkeiten, auch gemischt, zu. Die Bedienung ist auch hier wieder äußerst einfach. Mit der Windows internen Funktion Drag & Drop selektieren Sie einzelne Lagerplätze für die Buchung.

Die Einlagerungen können, je nach Parametrisierung von Lager-Logistik AISARA, entweder sofort, oder erst nach dem Druck des Fahrbefehls, oder erst aufgrund einer manuellen Rückmeldung mit der Rückmeldetaste bzw. mit einem Barcode verbucht werden.

Hinweis: Lager-Logistik AISARA arbeitet mit Drag & Drop um Ihnen die Arbeit zu erleichtern.

Der Fahrbefehl

Der Fahrbefehl in Lager-Logistik AISARA stellt die Arbeitsanweisungen für die Fahrer der Flurförderfahrzeuge zusammen. Selbstverständlich kann dieser auch mit Barcode gesteuert werden. Auch hier gibt es eine Vielzahl von Selektionsmöglichkeiten:

Abbildung 6: Die Selektionsmaske der Fahrbefehle

In der Vollversion von Lager-Logistik AISARA wird diese Selektion noch durch voreingestellte Bedingungen erweitert. Sie müssen dann nur noch eine vordefinierte Selektion aus einer Tabelle übernehmen. Den Rest erledigt Lager-Logistik AISARA für Sie.

Der Fahrbefehl kann wie folgt aussehen:



Nr.	Zeit	Artikelnummer/Charg	Menge	ME	Quelle	Ziel	MA
29294	13:24	E 57231-05	1,00	KT	4/B		kyalpur
		SUDU 167164-0			/001/006/001		
							
29296	11:18	E 03211-01	20,00	KT	4/B	/001/006/001	1
		123					
							

Abbildung 7: Der Fahrbefehl (Ausschnitt)

Der Fahrbefehl wird mit Barcode ausgedruckt, sofern Sie diesen benötigen

Hinweis: Lager-Logistik AISARA arbeitet mit Barcode. Sie benötigen also nicht unbedingt einen Barcodedrucker. Gängige Barcodedrucker werden selbstredend

auch unterstützt.

Diese Barcodes stehen Ihnen über den integrierten Formulareditor zur Verfügung:

*EAN13,
JAN13
EAN14
UCC14
EAN8
JAN8
UPC-A
UPC-E
Alpha39 (oder auch 3-aus-9 oder Code39)
Code39 mit CRC
2-aus-5 Industrial
2-aus-5 Interleaved (ITF)
2-aus-5 Matrix
2-aus-5 Datalogic
Postnet
FIM Barcodes
RM4SCC, KIX(®)
Royal Mail mit CRC
Codabar (2)
EAN128
Code128
DP-Identcode
DP-Leitcode
German Parcel
Code93 (simple and extended)
MSI
CODE11
Pharma-Zentral-Nummer
Datamatrix
Maxicode und PDF417
Aztec*

Die Information

Was nützen uns die besten Daten, wenn wir diese nicht auf sinnvolle Weise zusammenführen und auswerten können. Aus diesem Grund bietet Lager-Logistik AISARA einen zentralen Bildschirm für die Artikelauskunft. Auf diesem Bildschirm erfahren Sie alles rund um den gewählten Artikel.

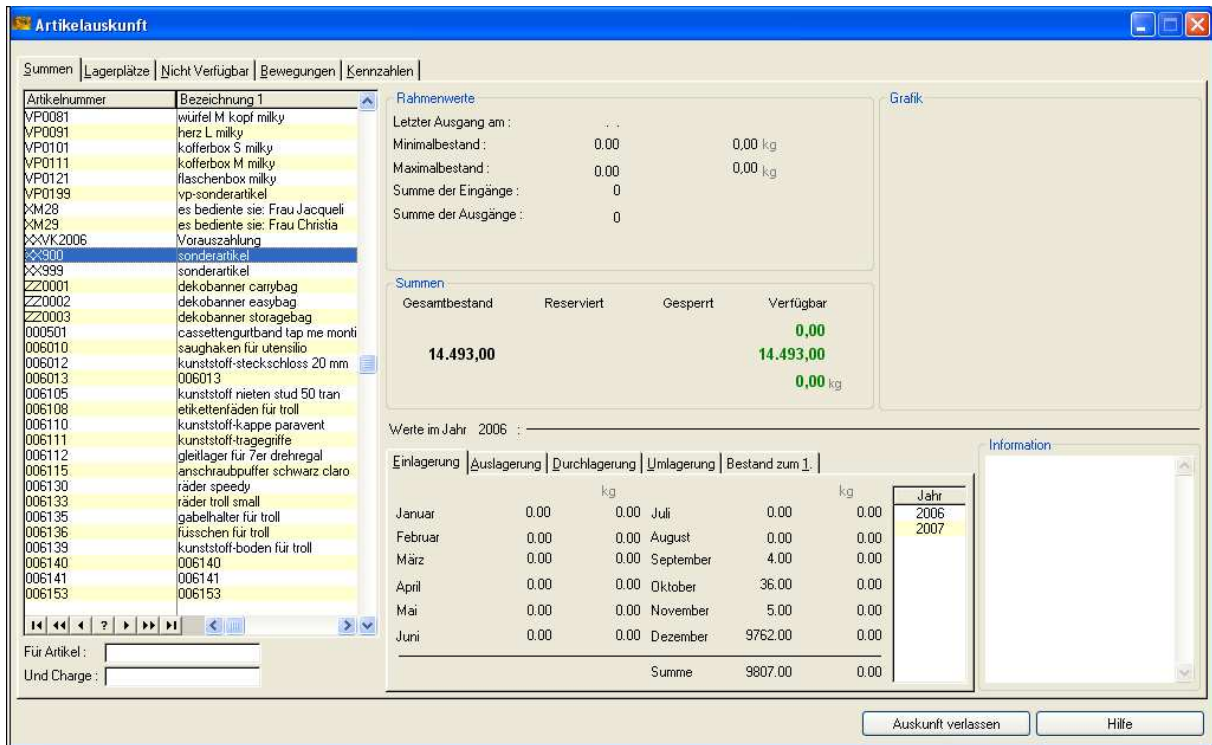
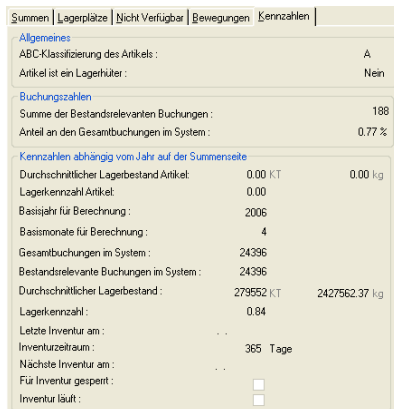


Abbildung 8: Die Auskunft

Dieser Bildschirm wird in dem Moment aktualisiert, in dem die Veränderung stattfindet. Das heißt, kein lästiges Warten auf irgendwelche Läufe, die irgendwann in der Nacht noch zu starten sind. What you see is what you have ! Alle Zahlen und Informationen, die Sie sehen sind **Echtzeit**-Daten. In einem Lager müssen die Zahlen sofort verarbeitet werden um nicht nur aussagefähig zu sein, sondern auch zu bleiben.



Hinweis: Lager-Logistik AISARA verarbeitet Informationen Online ! Batchläufe gehören spätestens seit der Erfindung von Lager-Logistik AISARA der Vergangenheit an.

Abbildung 9: Die Kennzahlen(Auszug)

Umlagerung

Sie kennen das sicherlich: Sie erwarten eine größere Sendung und benötigen kurzfristig Platz auf den vorderen Plätzen. Diese sind leider mehrfach belegt. Im Normalfall müssten Sie jetzt jeden einzelnen Buchungssatz ausbuchen und wieder einbuchen. Nicht mit Lager-Logistik AISARA. Sie können einen ganzen Platz mit nur einer Buchung umbuchen. Eine Funktion, die Sie in Ihrer täglichen Arbeit nicht mehr missen möchten.

Durchlagerung

Vergessen Sie die aufwendige Arbeit mit den Durchlagerungen. Lager-Logistik AISARA stellt Ihnen eine einfache Funktion zur Verfügung. Mit nur einer Eingabemaske ist alles erledigt.

Abbildung 10: Die Durchlagerung

Sie geben einfach die bekannten Informationen an und, sofern in den Stammdaten hinterlegt, werden die restlichen Daten aufgefüllt. In Lager-Logistik AISARA wird dann ein Bewegungssatz für diese Buchung angelegt. Die Durchlagerung ist damit erfasst und beendet.

Hinweis: Lager-Logistik AISARA kommt aus der Praxis und bietet viele hilfreiche und nützliche Vereinfachungen

Warenausgang

Der Warenausgang in Lager-Logistik AISARA kann sich auf eine Kundenbestellung oder auf einen Warenausgang aus einem angegliederten Warenwirtschaftssystem beziehen. Ein Warenausgang kann natürlich auch aus einer Batchübergabe, einem Roboter gelesen oder einfach nur im Lagersystem erfasst werden.

Abbildung 11: Auslagerung oder Warenausgang

Ein Warenausgang oder auch Auslagerung, kann auf einfachste Weise eingetragen werden. Sofern alle Daten, die für eine komplette Buchung benötigt werden aus den Stammdaten gelesen bzw. berechnet (Gewichte / Abmessungen) werden können, wird eine Buchung folgendermaßen vorgenommen:

Entweder tragen Sie die Artikelnummer ein und bestätigen mit der Return-Taste oder Sie lesen den Barcode des Artikels ein. Es wird in beiden Fällen ein Ladehilfsmittel, bzw. die im Artikelstamm hinterlegte Mengeneinheit verbucht. Handelt es sich um einen Artikel mit Chargenführung, so werden Sie zur Eingabe einer Charge gezwungen. Dasselbe gilt auch für Artikel mit Verfallsdatum. Auslagerungen ohne komplette Daten sind nicht möglich.

Hinweis: Lager-Logistik AISARA sieht einheitlich aus. Ähnliche Bildschirme für ähnliche Funktionen. Dadurch findet sich der Anwender einfacher zurecht.

Aufträge

Sie können Aufträge aus Fremdprogrammen in Lager-Logistik AISARA automatisiert übernehmen und weiterverarbeiten als Lagerauftrag mit Rückmeldungen an das Fremdsystem.

Auswertungen

In Lager-Logistik AISARA stehen Ihnen umfangreiche Auswertungen und Statistiken zur Verfügung. Diese können jederzeit aufgerufen werden.

Neben den Stammdaten und Etikettendruckprogrammen haben Sie die Möglichkeit, diverse sogenannte

Bewegungsdaten

zu drucken. Diese Daten sind für den Lagermitarbeiter und seine tägliche Arbeit interessant.

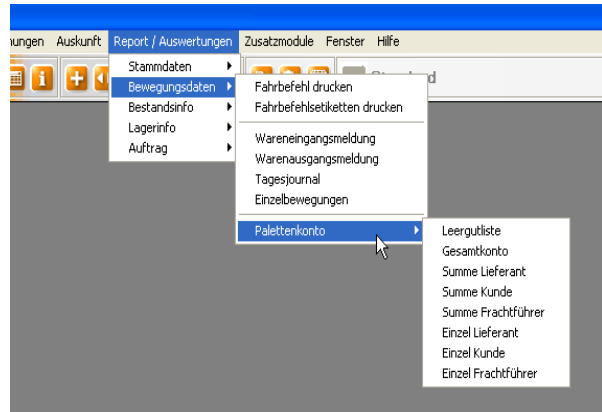


Abbildung 12: Menü Bewegungsdaten

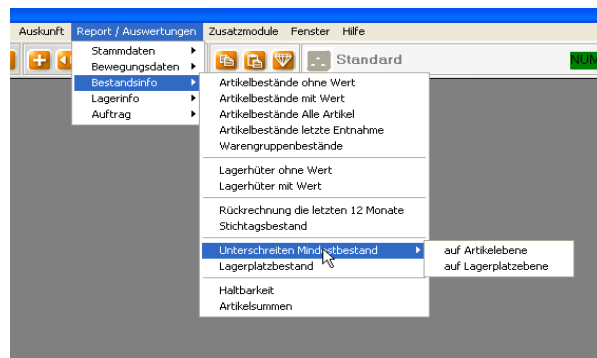


Abbildung 13: Menü Bestandsinfo

Die Informationen über den

Bestand

liefern stets die aktuellen Zahlen für Ihr Lager. Diese Daten sind auch hier Echtzeitdaten und somit nicht abhängig von irgendwelchen Batchläufen.

Damit Sie auch ständig Informationen über ihr

LAGER

erhalten, wurden einige wichtige Lagerauswertungen in ein Menü zusammengefasst.

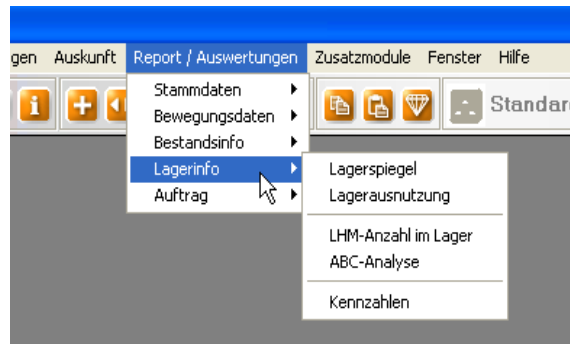


Abbildung 14: Menü Lagerinfo

Hinweis : Lager-Logistik AISARA arbeitet mit Selektionen, um Auswertungen und Reports zu präzisieren.

Palettenkonto

Um Ihnen die Verwaltung Ihrer Ladehilfsmittel zu erleichtern wurde in Lager-Logistik AISARA ein Palettenkonto eingerichtet. Mit diesem können Sie immer Ihren Saldo sehen. Natürlich wird dieses Palettenkonto automatisch oder auch manuell, für Lieferanten, Kunden und Frachtführer geführt.

Abbildung 15: Kurzerfassung Palettenkonto manuell

Es werden Ihnen zahlreiche Listen zur Verfügung gestellt, um die erfassten Daten auszuwerten. So können Sie z.B. Ihrem Lieferanten eine Liste zukommen lassen, in der er genau ersehen kann, welche Ladehilfsmittel er Ihnen noch schuldet.

Lagergeld/Handling

Die Lagergeld- und Handlingabrechnung ist in Lager-Logistik AISARA integriert. Sprechen Sie mit einem unserer Mitarbeiter über dieses weitreichende Thema.

Reorganisieren

Um die Datenmengen in Lager-Logistik AISARA auf einem gesunden Niveau zu halten, wurden einige Reorganisationsläufe eingebaut. Diese Reorganisationen komprimieren oder löschen nicht mehr benötigte Daten sofern Sie dies wünschen. Sinnvoll ist es zum Beispiel, die Bewegungsdaten des Vor-Vorjahres zu löschen. Sie möchten die Daten eines Kunden oder Lieferanten löschen ? Kein Problem für Lager-Logistik AISARA.

Inventur

Die Revisionssichere Inventur ist voll integriert und ist ein Wesentlicher Bestandteil des Systems, aber so variabel, das eine Beschreibung den Rahmen dieser Kurzinformation sprengen würde. Sprechen Sie mit einem unserer Mitarbeiter über dieses weitreichende Thema.

Funktionelle Optionen:

Durchgängige Chargenverwaltung
Durchgängige Barcodeverwaltung
Durchgängige NVE-Verwaltung
Auszeichnung der Ware und der Plätze mit frei definierbaren Barcodeetiketten
Chaotische oder variable oder feste Stellplatzverwaltung
Parametrisierbare Lagerstrategien für z. Bsp. Wege-/Auftrags-/Sendungs-optimierte Ein-/Aus-/ Umlagerungen und/oder Ein-/Umlagerung nach optimaler Nutzung des Lagervolumens, Tragkraft, ABC, Zonierung
Automatische oder manuelle Lagerplatzvergabe nach Kriterien oder Reservierung
Verschiedene Lagertypen (Regal, Block, Durchlauf etc..)
Diverse Attribute für Kühlbereiche, Klimazonen, Chemieazonen, Gefahrgut etc.
Verwaltung beliebig vieler Lagerbereiche und Lagerplätze
Einfachste Definition des kompletten Lagers mit nur 1 Maske
Auslagerung nach FIFO/LIFO/FEFO(MHD)/Strategie oder manuell
Protokollierung aller Lagerbewegungen auf 1/100 Sekunden genau
Revisionssichere Inventuren (Stichtag, Permanent....)
Überwachung Mindestbestand
Überwachung Haltbarkeitsdatum
Sperrern Lagerplätze und Bestände möglich
Integrierte Lagerauftragsbearbeitung mit Lieferschein, Auftragschein/Etiketten
Anbindung mobiler Datenfunk-Terminals (WLAN) möglich
Umfangreiche Auswertungen und frei gestaltbare Listen/Reports
Diverse Journale und Analysen (ABC, Lagerhüter, Lagerwert, ...)
Jahresverkehrszahlen, Kennzahlenberechnung
Integrierte Lagergeldabrechnung auf Knopfdruck
Integriertes automatisches/manuelles Palettenkonto
Übersichtliche grafische Benutzeroberfläche
Einzelplatz oder Netzwerk-Lösung
Integrierter Listengenerator mit 47 Barcodeschriften
Einsatz von Barcode-Scannern auch 2D möglich
Anbindung an Fremdsysteme über Standardschnittstellen
Einfache Intuitive Bedienung
Erweiterbar durch Module (Auszug):
 Bestellwesen
 Sendungsavise (mit/ohne NVE)
 Werksverkehr
 Fertigung
 Pick by WLAN
 Pick by Voice
 Pick by Light
 Packen
 Anbindung an V-LOG für DPD/DHL/UPS/DACHSER etc.
 Faktura
 Diverse Roboticmodule
 ...

Keine "besondere" Hardware notwendig, läuft auch schon auf einem Laptop!

Technische Highlights aller Lager-Logistik AISARA Versionen:

Grundsätzliches

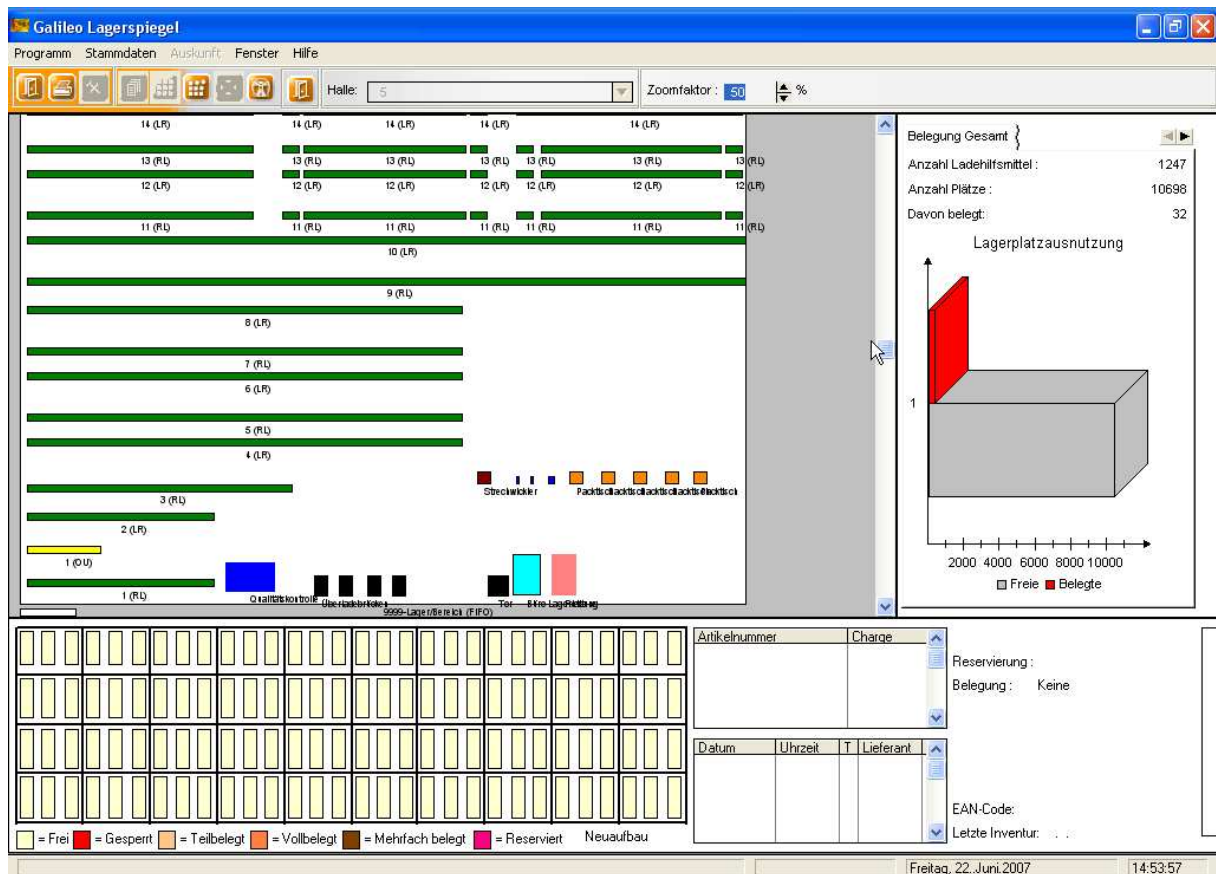
- Unterstützte Betriebssysteme : Win 2K, XP
- Mindestausstattung : 256 MB RAM, 100 MB HD-Platz
- VGA-Auflösung : 1024 * 768 Bildpunkte

Hinweis: Win 2000 sowie XP sind eingetragene Warenzeichen der Microsoft Corporation.

Unterstützte Datenbanksysteme

- ORACLE
- Microsoft SQL-Server
- DB/2
-

Auch dies ist eine mögliche Darstellung Ihres Lagers:



Schlussbemerkung

Dieser Prospekt kann natürlich bei weitem nicht die Funktionalität von Lager-Logistik AISARA darstellen. Er soll auch nur eine kurze Information über die Arbeitsweise und die Bedienung von Lager-Logistik AISARA bieten.

Sollten Sie Fragen oder Anregungen haben, so können Sie uns hier erreichen :

Anschrift	Huss Verlag GmbH Joseph-Dollinger-Bogen 5 80912 München
Telefon	+49-89-32391-311
Telefax	+49-89-32391-416
E-Mail	shop@huss-verlag.de
Internet	http://www.huss-shop.de