

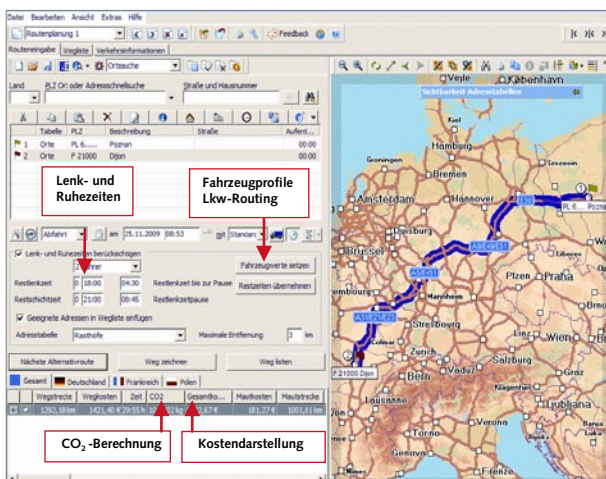


# map&guide professional 2011

## Die Routenplanungssoftware für Transporteure

Mit speziell auf die Transportbranche ausgerichteten Funktionen und Daten ist map&guide professional der führende Transportroutenplaner in Europa. Die Routenplanungssoftware bietet Ihnen die Funktionsvielfalt und Performanz, die Sie für Ihre tägliche Arbeit bei der Disposition von Transporten benötigen:

- **Lkw-optimierte Routenplanung** durch Truck-Routing (nach Fahrzeugtyp) und integrierten Lkw- und Gefahrgutdaten für Europa
- **Präzise Entfernungsberechnung** auf Basis des als Abrechnungsstandard anerkannten map&guide Kilometers
- **Exakte Transportkostenermittlung** inkl. Fahrzeugkosten, Kosten für Dieserverbrauch, Maut, zukünftige Mautszenarien Sondermaut und LSWA
- **TÜV geprüfte Emissionsberechnung** und CO<sub>2</sub> Kompensation direkt aus der Software heraus – für Ihren Einstieg in die Grüne Logistik
- **Reihenfolge- und Zeitfensteroptimierung** von Touren
- **Berücksichtigung von Lenk- und Ruhezeiten** – auch bei 2-Fahrer-Besetzung
- **Visualisierung und Klassifizierung von Kundendaten** in der Karte zur Veranschaulichung Ihrer Kundenstruktur u. v. m.



### Neu in Version 2011



#### Zukünftige Mautänderungen berücksichtigen

Mit map&guide professional 2011 wird die Mautberechnung noch genauer. Sie erhalten immer die aktuellen, für das Abfahrtsdatum der Tour gültigen oder prognostizierten Tarife.

Selbst wenn Mauterhöhungen, neue Mautstrecken oder die Einführung von neuen Mautsystemen in Europa politisches diskutiert werden oder es schon Gesetzesentwürfe gibt, werden diese unmittelbar über eine Softwareaktualisierung zur Verfügung gestellt.

Kalkulieren Sie heute schon mit der geplanten Maut auf deutschen Bundesstraßen Mitte des Jahres, der Eco-Tax 2013 in Frankreich, der geplanten LKW Maut in Polen oder der geplanten Erhöhung 2012 in Tschechien.

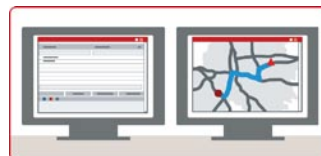
Mit unserem Zusatzmodul calc+ können Sie zudem einen detaillierten Kostenvergleich erstellen: Wie hoch sind die Mautkosten für meine Touren heute und wie verändern sie sich in 6 Monaten? Die Mautszenarien können Sie übrigens für jedes Land individuell festlegen.



#### Tunnelbeschränkungscode

Bei Gefahrguttransporten regeln Tunnelbeschränkungscode, welche Gefahrgüter einen Tunnel passieren dürfen. Diese Kategorien sind auch in map&guide

professional hinterlegt. So erhalten Sie bei der Routenberechnung einen Hinweis, wenn ein für Gefahrgüter gesperrter Tunnel auf der Strecke liegt. So können Sie direkt eine Alternativroute berechnen und bei Bedarf den Tunnel für Ihre Transporte sperren.



#### Zwei Monitor - Ansicht

Nutzen Sie map&guide professional gleichzeitig auf zwei Monitoren.

Beispielsweise lassen sich

auf dem linken Monitor die Menüführung und die Stationslisten anordnen, während der rechte Bildschirm komplett für die Karte reserviert ist.



#### Ihr Feedback

Seitdem es den Feedback-Button gibt, konnten wir viele Ihrer Verbesserungsvorschläge und Ideen in die Entwicklung jeder neuen Version einfließen lassen. Helfen Sie uns auch weiterhin!

Übrigens, eine genaue Beschreibung zur Nutzung des Feedback-Buttons finden Sie auf unserem Youtube Kanal.



## Funktionen map&guide professional 2011

### Funktionen map&guide professional 2011

<b>Europaweite Routenplanung</b>	in vielen Ländern hausnummerngenau (s. Abschnitt Kartenmaterial). Berechnung schnellste, kürzeste oder kostenoptimale Strecke unter Berücksichtigung versch. Parameter (fahrzeugspezifische Eigenschaften, Geschwindigkeitsprofile, Zeitfenster, Termine, Aufenthaltsdauer, Lenk- und Ruhezeiten)
<b>Reihenfolgeoptimierung</b>	für bis zu 250 Stationen unter Berücksichtigung von Luftlinienentfernung, Straßenkilometern oder Zeitfenstern
<b>Berechnung von Alternativrouten</b>	Bis zu vier Alternativrouten farblich unterschiedlich dargestellt
<b>Lenk- und Ruhezeiten</b>	Realitätsnahe Berechnung von Lenk- und Ruhezeiten unter Berücksichtigung von Restfahr- und Restschichtzeiten, auch in 2-Fahrer-Besetzung
<b>Entfernungsermittlung</b>	auf Basis des map&guide Entfernungskilometers
<b>Mautkostenberechnung</b>	auf Basis der amtlichen Mautabschnittstabelle (länderabhängig). Über die Mautszenarien erhalten Sie außerdem zukünftige, für das Abfahrtsdatum der Tour gültige oder prognostizierte Tarife.
<b>Transportkostenberechnung</b>	Maut, Sondermaut, Wegkosten (Streckenkosten, Zeitkosten, Fixkosten), Frachtkostenzuschläge individuell einstellbar
<b>TÜV geprüfte Emissionsberechnung</b>	Berechnet für jede Route detailliert, fahrzeug-, gewichts- und steigungsabhängig CO <sub>2</sub> und weitere Schadstoffe
<b>Datenmanager und Nächstensuche</b>	Zum Handling und zur Visualisierung eigener Adressinformationen. Detailinformationen zu Adressen per Mausklick in der Karte abrufbar.
<b>Verkehrsinformationen</b>	für Deutschland, Österreich, Großbritannien, Belgien, Niederlande
<b>Streckenbearbeitung (Road Editor)</b>	Strecken selbst sperren und eigene Streckenattribute vergeben. Auf diese Weise können Routen berechnet werden, die für jeden Fahrzeugtyp speziell angepasst sind.
<b>Auswahl Fährhäfen</b>	Fährhäfen als Station auswählen und in die Wegliste aufnehmen. Über die Funktion „Fähren in der Nähe anzeigen“ werden die im Umkreis befindlichen Fährverbindungen angezeigt.
<b>Anfahrtsbeschreibungen</b>	Individuelle Anfahrtsbeschreibungen können per E-Mail verschickt werden.
<b>MS Office-Plugin</b>	Adressen aus Excel können direkt für die Routenplanung übernommen werden. Kartenausschnitte können per Knopfdruck in Word-Dokumente eingefügt werden.
<b>Zusätzliche Points of Interest (POI)</b>	wie z. B. UTA- und ROUTEX-Akzeptanzstellen, tankpool24 Adressen, Tankstellen, Parkplätze, Lkw-Waschanlagen, Kirchen, Bahnhöfe, Mautterminals etc. Inklusive europaweiter Online-Hotelbuchung.



## Einsatzbereiche

map&guide professional kommt vorwiegend bei der Planung von Güterverkehren, darüber hinaus jedoch auch bei der Planung von Personenverkehren, zur Adressvisualisierung, verlässlichen, streckenbasierten Entfernungsberechnung und in weiteren Geschäftsprozessen zum Einsatz. Nachfolgend werden die wichtigsten Einsatzbereiche der Software vorgestellt.

### Einsatzbereich Planung von Lkw-Transporten

Routenplanung für Lkw-Transporte stellt komplett andere Anforderungen an Software als die allgemein bekannte Routenplanung aus dem Pkw-Umfeld. map&guide professional hat sich seit mehr als 15 Jahren auf Transportroutenplanung spezialisiert. Die Software unterstützt Sie bei der Planung von Lkw-Transporten durch folgende Features:

#### • Truck-Routing:

map&guide professional bietet Ihnen Standard-Fahrzeugprofile für verschiedene Lkw-Typen, so dass bei der Routenberechnung von vornherein für Lkw-Transporte günstige Strecken bevorzugt werden. Darüber hinaus können Sie für jeden Lkw ein eigenes Fahrzeugprofil anlegen und auf diese Weise festlegen, welche Straßen nicht befahren und welche Straßen besonders bevorzugt oder gemieden werden sollen. Ihre geplanten Routen sind für jeden Fahrzeugtyp speziell angepasst.

Zwei Beispiele:

Sie können durch die Gewichtung von Streckentypen Umweltzonen komplett meiden oder für Ihre Schwertransporte festlegen, dass weitestgehend über Autobahnen geroutet wird. Auch die Länge der Pausen können Sie über das Fahrzeugprofil voreinstellen.

• **Integrierte Lkw- und Gefahrgutdaten für Europa** (s. S.10): Um Umwege zu vermeiden ist das Routing mit Truckattributen für Spediteure unverzichtbar. map&guide professional enthält aktuelle NAVTEQ Lkw- und Gefahrgutdaten wie z. B. Höhenbeschränkungen, zulässiges Gesamtgewicht, Durchfahrtsverbote, Tunnelbeschränkungscode etc. Auf Basis dieser Daten können Sie von Anfang an die richtige Route wählen und unnötige Verzögerungen und Kosten vermeiden.



#### • Individuelle Streckensperrungen:

Über den Road Editor können individuelle Streckensperrungen in der Karte ergänzt und so einzelne Straßen gesperrt oder geöffnet werden (z. B. für Einfahrten in den Betriebshof, die für andere Verkehrsteilnehmer gesperrt sind).

#### • Realitätsnahe Termin- und Fahrzeugeinsatzplanung:

map&guide professional berücksichtigt Restfahr- und Restschichtzeiten bei der terminorientierten Routenberechnung. Gesetzlich vorgeschriebene Pausenzeiten, die sich aus vorhergegangenen Routen des Fahrers ergeben, werden dadurch bei der Planung berücksichtigt.

<input checked="" type="checkbox"/> Lenk- und Ruhezeiten berücksichtigen	Standardwerte setzen
Restlenkzeit 09:00	Restlenkzeit bis zur Pause 04:30
Restschichtzeit 13:00	Restlenkzeitpause 00:45
	Restzeiten übernehmen

Symbol	Land	Karte	Datum	Zeit	km	Beschreibung	Kommentar
1	D	21.02.2008	12:02	0,0	D 76	Karlsruhe	
2	D	21.02.2008	16:31	318,2	geradeaus weiter auf A9/E51 (mautpflichtig)		[Lenkzeitpause: 45 Min]
3	D	21.02.2008	20:37	547,6	D 01	Dresden	
4	D	21.02.2008	21:46	621,0	geradeaus weiter auf A13/E55 (mautpflichtig)		[Ruhezeit: 11 Std]
5	D	22.02.2008	10:35	739,3	D 1	Berlin	
6	D	22.02.2008	13:17	923,1	bei AG Marienberg/Heinrichsdorf (0,3) geradeaus weiter auf A13/E55 (mautpflichtig)		[Lenkzeitpause: 45 Min]
7	D	22.02.2008	18:31	1248,1	geradeaus weiter auf A1/E37 (mautpflichtig)		[Ruhezeit: 11 Std]
8	R	23.02.2008	10:01	1560,7	bei AS Chaussee Belle Vue/Dour (26) geradeaus weiter auf A1/E37 (mautpflichtig)		[Lenkzeitpause: 45 Min]
9	F	23.02.2008	14:05	1786,7	F 75	Paris	

#### • Parkplatzsuche:

Der Disponent kann mit map&guide professional Parkplätze entlang der gewählten Route ermitteln, die ins Zeitfenster der berechneten Ruhezeiten passen.

### Einsatzbereich

#### Planung von Zusatz- oder Rückfrachten

Mit map&guide professional 2011 können Sie zu einer bereits geplanten Strecke passende Zusatz-Frachten finden und dadurch wirtschaftlicher planen.

Zentrales Modul ist die neu integrierte Frachtenbörse von Teleroute, mit der Sie in



der Frachtenbörse ausgeschriebene Frachten entlang einer Route, für eine Rückfahrt oder an wählbaren Stationen Ihrer Route finden, über Teleroute buchen und in Ihre normale map&guide Routenplanung integrieren können.

map&guide professional berechnet für Sie alle relevanten Zusatzkosten, die für die zusätzliche Fracht entstehen. Durch den Vergleich der Zusatzkosten zu dem Erlös aus dem Transportauftrag sehen Sie schnell, ob sich der Transport für Sie lohnt. Für die Buchung konkreter Frachten benötigen Sie eine Zugangsberechtigung für die Teleroute-Frachtenbörse.



## Einsatzbereich Mautberechnung

Ob Sie Ihre Ware selbst transportieren oder Speditionen beauftragen: map&guide professional berechnet für Sie die anfallende Lkw-Maut und bezieht sie in die Transportkosten ein.

- **Exakte Lkw-Mautberechnung**  
für Deutschland, Österreich, Schweiz, Frankreich, Tschechische Republik und Liechtenstein.
- **Zukünftige Mautänderungen berücksichtigen:**  
Kalkulieren Sie heute schon mit der geplanten Maut auf deutschen Bundesstraßen Mitte des Jahres, der Eco-Tax 2013 in Frankreich, der geplanten LKW Maut in Polen oder der geplanten Erhöhung 2012 in Tschechien. Mit map&guide professional erhalten Sie immer die aktuellen, für das Abfahrtsdatum der Tour gültigen oder prognostizierten Tarife.
- **Durchschnittliche Mautberechnung**  
für Italien, Spanien, Portugal, Griechenland, Kroatien, Slowakei, Slowenien, Mazedonien, Türkei.
- **Sondermaut-Strecken:**  
map&guide professional kennt die mit einer Sondermaut belegten Strecken, zum Beispiel Tunnel oder Brücken, u. a. in Deutschland und Österreich.

Land	Anmerkungen	Mauteinheit	Maut	Sondermaut	Gesamtkosten
Belgien		6,20 km	0,20 €	0,00 €	0,20 €
Frankreich		4,08 km	113,23 €	34,14 €	207,37 €
Polen		220,83 km	15,90 €	0,00 €	15,90 €

Land	Beschreibung	Kosten
Belgien	Maut (Belgien) (LKW)	0,20 €

Maut	322,13 €
+ Sondermaut	34,14 €
+ Mautkosten	416,26 €
+ Wegkosten	6192,38 €
+ Gesamtkosten	6928,42 €

## Weitere Funktionen im Bereich Mautberechnung:

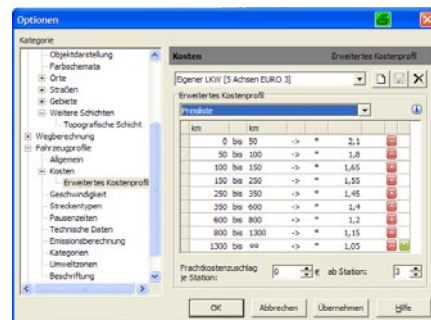
- **Mautstrecken meiden:**  
Auf Wunsch vermeidet die Software bei der Planung mautpflichtige Strecken. Ein Vergleich zeigt Ihnen schnell, ob sich der Umweg lohnt oder ob der Faktor Zeit zu teuer kommt.
- **Aufschlag Mautkilometer zur exakteren Mautberechnung:**  
Gelegentlich sind Mauterhöhungen eines Landes bereits angekündigt, die offiziellen Mautberechnungstabellen wurden aber noch nicht für die Software zur Verfügung gestellt. In diesem Fall können Sie für jedes Land und jede Fahrzeugkategorie einen individuellen Aufschlag je Mautkilometer hinterlegen. Der Aufschlag fließt in Ihre Mautkostenberechnung ein und sichert Ihnen auch in der Übergangszeit exakte Ergebnisse.

## Einsatzbereich Transportkostenkalkulation

Die von map&guide professional berechneten Entfernungen und daraus resultierenden Kosten können Sie als Grundlage für Angebote und für die Rechnungserstellung verwenden. Falls Sie beispielsweise für Kundenbesuche oder Transporte Fixpreise vereinbart haben, können Sie auf diesem Weg überprüfen, ob diese den tatsächlichen Kosten entsprechen.

map&guide professional stellt Ihnen detailliert aufgeschlüsselt die Gesamtkosten für eine geplante Route oder mehrere alternative Routen zusammen:

- **Mautkosten,**  
die sich aus Maut und der Sondermaut für das aktuell ausgewählte Fahrzeugprofil zusammensetzen
- **Wegkosten,**  
die sich aus Streckenkosten, Zeitkosten und den Fixkosten zusammensetzen



Sie können darüber hinaus eigene Tariftabellen einpflegen sowie Kosten auf Basis einer Preisliste oder eines Tarifzonenmodells berechnen.

Für mehr Flexibilität bei der Kostenberechnung sorgt die Funktion „Individuelle Kostenaufschläge nach Entfernung oder Stopps“: Mit map&guide professional können Sie die Kosten so berechnen, dass ab einer bestimmten Strecke oder Anzahl der Stopps ein höherer Kostensatz zum Einsatz kommt. Auch die Berücksichtigung von Frachtkostenzuschlägen ist möglich: Sie legen den Frachtkostenzuschlag je Station fest und geben die Anzahl Stationen an, ab der der Zuschlag berechnet werden soll. Für die Erstellung von Frachtofferten oder bei großen Mengen von Sendungsdaten empfehlen wir die Kombination von map&guide professional mit dem Kalkulationsmodul map&guide add-on calc+.

Weitere Infos hierzu finden Sie auf S. 7.



### Einsatzbereich Entfernungsberechnung

Die map&guide Entfernungskilometer werden von Industrieunternehmen, Firmen der Transport- und Logistikbranche sowie von Behörden als Abrechnungsgrundlage verwendet.

Angebote, Kalkulationen und Rechnungskontrollen sind dadurch auf einer soliden Basis erstellt und für Vertragspartner transparent. Grundlage für die Berechnungen sind fahrzeugspezifische Eigenschaften und das aktuelle map&guide Kartenmaterial.

### Einsatzbereich Grüne Transporte – mit der TÜV geprüften Emissionsberechnung



Viele Transportunternehmen arbeiten derzeit an Strategien, mit denen sie sich auf künftige Anforderungen des Klimaschutzes vorbereiten. Der Einstieg in Grüne

Logistik muss dabei wirtschaftlich verträglich gestaltet werden.

map&guide professional hat die europaweite Berechnung von CO<sub>2</sub>-Emissionen direkt in die Routenkalkulation integriert. Die Software berechnet für jede Route detailliert, fahrzeug-, gewichts- und steigungsabhängig CO<sub>2</sub> und weitere Schadstoffe.

Auch die CO<sub>2</sub>-Kompensation ist per Knopfdruck direkt aus der Software heraus möglich und wird durch Emissionsreports und routenbezogene Zertifikate für die Kunden nachvollziehbar belegt.

Unternehmen, die map&guide zur Planung und Kalkulation ihrer Transporte einsetzen, haben dadurch ein Instrument an der Hand, mit dem sie alternativ zu Standardtransporten auch „grüne“ Transporte anbieten können – ohne zusätzlichen Planungs- oder Anschaffungsaufwand.

Datenquelle für die Emissionskalkulation mit map&guide professional ist das HBEFA 3.1, das Handbook Emission Factors for Road Transport von der INFRAS AG in Bern.

Die wichtigsten Grundlagen für HBEFA 3.1 sind die im Auftrag der Umweltbundesämter durchgeführten Messprogramme. Dazu wurden im Sekundentakt die Emissionen von Pkws (auf der Straße) und Lkws (auf dem Rollprüfstand) gemessen sowie das Fahrverhalten aufgezeichnet. Hieraus lassen sich Emissionsfaktoren für Fahrmuster und Verkehrssituationen herleiten, die in das map&guide Routing integriert sind. Zur korrekten CO<sub>2</sub>-Kalkulation müssen folgende Fahrzeugparameter exakt eingegeben werden: Transportklasse, Gewicht, Emissions-

klasse, Kraftstoffart und Partikelfilter. Die für eine bestimmte Route und ein bestimmtes Fahrzeug entstehenden CO<sub>2</sub>-Emissionen werden dann in der Routenzusammenfassung angezeigt.

Route	Farbe	Wegstrecke	Gesamtkosten	Abfahrt	Ankunft	CO <sub>2</sub>
Standard		525,66 km	1281,17 €	08:08 Uhr	16:04 Uhr	260 kg
Route 1		591,44 km	1535,05 €	08:08 Uhr	19:25 Uhr	240 kg

Emissionen detailliert							
	km	CO	HC	NOx	Treibstoff	CO <sub>2</sub>	CH <sub>4</sub>
<b>Total</b>	1823,9	943,92 g	396,39 g	1,99 kg	281,54 kg	892,90 kg	9,56 g
- innerorts	26,16	26,72 g	0,57 g	0,209 g	3,85 kg	11,24 kg	0,23 g
- außerorts	0,12	0,06 g	0,02 g	0,14 g	15,99 g	50,75 g	0,00 g
- Autobahnen	1803,63	823,13 g	388,80 g	1,95 kg	277,98 kg	882,59 kg	9,33 g
Routenbezogene Emissionen							
Start	Bezeichnung	km	CO	HC	NOx	CO <sub>2</sub>	CH <sub>4</sub>
	0 L... Berlin	0	-	-	-	-	-
Station 1	OH 30, Bern	958,8	444,68 g	209,91 g	1,05 kg	470,47 kg	5,04 g
Ziel	A.L. Wien	864,1	399,24 g	188,48 g	939,85 g	421,43 kg	4,52 g

Neben CO<sub>2</sub> und CO<sub>2</sub>e berechnet map&guide professional die Emission von Kohlenmonoxid, Kohlenwasserstoffen, Stickoxiden, Partikeln, Schwefeldioxid, Methan, Nicht Methan, Benzol, Toluol, Xylol, Amoniak und Lachgas. Alle Berechnungsergebnisse werden über die Wegliste oder einen speziellen Emissionsreport übersichtlich dokumentiert.

### Einsatzbereich Visualisierung von Kundendaten inkl. Nächsten- und Korridorsuche

Welche A-, B- und C-Kunden befinden sich in der Nähe eines Standorts? Welche zusätzlichen Kunden kann ich mit einer bereits geplanten Route noch gut erreichen? Welche meiner bevorzugten Dienstleister kommen für einen Auftrag in einem bestimmten Gebiet in Frage?

map&guide professional verschafft Ihnen einen Überblick über Ihre Adressen und möglichen Potenziale:

- **Adressvisualisierung**

In map&guide professional können Sie Kundenadressen kategorisieren (z. B. in A-, B- und C-Kunden) und mit unterschiedlichen Symbolen oder Farben in der Karte visualisieren. Darüber hinaus sind für Potenzialabschätzungen auch weitere Kategorisierungen z. B. nach Umsatz möglich.

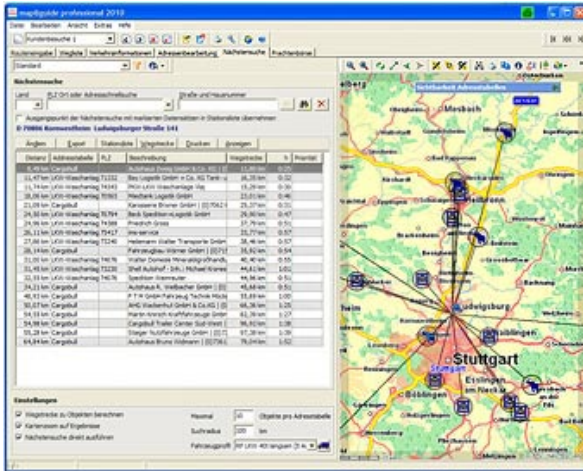
- **Nächstensuche**

Diese Funktion kommt häufig bei der Suche nach geeigneten Dienstleistern zum Einsatz. Ermitteln Sie die Adressen, die innerhalb eines von Ihnen festgelegten Suchradius (z. B. 10 km) um einen Standort/Kartenpunkt liegen. Nutzen Sie die Möglichkeit, die Filterauswahl über weitere Kriterien (z. B. 24h verfügbar) zu verfeinern oder eine zuvor definierte Priorisierung anzuwenden. So gestalten Sie Ihre Dienstleistersuche komfortabel und schnell.



**• Korridorsuche**

Mit der Korridorsuche haben Sie die Möglichkeit, zusätzliche Aufträge oder Kundenbesuche innerhalb einer bereits geplanten Route umzusetzen. Suchen Sie hierzu in Ihren hinterlegten Adrestabellen nach Adressen, die sich innerhalb eines von Ihnen definierten Korridors (z. B. in max. 10 km Abstand zur geplanten Route) befinden. Sie erhalten die Adressen in der Karte und der Wegliste angezeigt und können Sie direkt als Station in die Stationsliste der zu planenden Route nehmen.



**Referenzen**



„Wir setzen seit über 10 Jahren auf map&guide bei der Tourenplanung im nationalen und internationalen Straßengüterverkehr. Auch nach so langer Zeit ist es immer noch das Maß der Dinge bei LKW-Routenplanern. Es gibt meiner Meinung nach aktuell kein vergleichbares Produkt am Markt, das so sehr auf die Bedürfnisse moderner LKW-Dispositionsarbeit eingestellt ist.“ *Thomas Risch, Logistik + IT-Management, Scheerer Logistik GmbH & Co. KG*



„map&guide ist für den GVN als zuständiger Berufsverband und ebenso für viele der von uns betreuten über 1.200 Transportunternehmen in Niedersachsen ein sehr wichtiges Handwerkzeug für die tägliche Praxis.“ *Gerhard Ibrügger, Geschäftsführer GVN Gesamtverband Verkehrsgewerbe Niedersachsen e.V.*



„Wir nutzen map&guide professional seit einiger Zeit und sind von der einfachen Bedienbarkeit und den vielen Funktionen überzeugt. Durch die zielgenaue Adresseingabe und die Anzeige des zu erwartenden Zeitaufwands können wir die Planungsprozesse schlanker und dadurch effizienter halten. Eine optimale Auslastung unseres Fuhrparks wird damit gewährleistet.“ *Michael Dittmer, Disponent German Pellets GmbH*



„map&guide ist für unsere Auslandsdisposition seit Jahren ein unverzichtbares Werkzeug. Unser Fuhrpark besteht aus rund 40 Lastzügen und Sattelschleppern, die vor allem im Inland sowie im angrenzenden Ausland verkehren. Mit über 70 Mitarbeitern sind wir ein typisches mittelständisches Unternehmen, das Wert auf Zuverlässigkeit und Kontinuität legt.“ *Hanspeter Felix, Felix Transport AG, Arlesheim/Schweiz*



„map&guide ist als Werkzeug für die Mineralölbranche unentbehrlich.“ *Erhard Schorffheide, Geschäftsführer Schorffheide Spedition und Logistik*



„In unseren 24 Niederlassungen und Depots in Deutschland und Österreich haben wir ausschließlich map&guide Produkte für die Tourenplanung und Optimierung im Einsatz und sind mit diesen Produkten bisher sehr zufrieden, so dass wir planen, weitere Lizenzen über die bereits 25 bestehenden hinaus zu erwerben.“ *Thomas Tank, Logistikleiter Berendsen Group Services*



„Mit dem map&guide add on call center können wir die Einsätze der Pannendienstleister organisieren. Im Normalfall sind wir in ca. 30 Minuten beim Kunden“ *Ciro Casas, Netzleiter*



„Wir benutzen map&guide Professional täglich bei der Planung und Kalkulation unserer Routen. Da wir uns auf Sonderfahrten spezialisiert haben ist für uns ein professionelles und zuverlässiges Programm unerlässlich. Profis brauchen map&guide.“ *Markus Bloch, Prokurist*



## Zusatzmodul map&guide add-on calc<sup>+</sup>

map&guide Anwender, die für die Erstellung von Frachtofferten, im Controlling oder bei der Abrechnung zusätzliche Kalkulations- und Kontrollfunktionen benötigen, setzen auf das Kalkulations-Zusatzmodul map&guide add-on calc<sup>+</sup> in Kombination mit map&guide professional.

Insbesondere bei einer großen Anzahl von Sendungsdaten können Sie mit map&guide professional plus map&guide add-on calc<sup>+</sup> transportrelevante Informationen wie Entfernung, Maut, Fahrzeit und Frachtpreise einfach ermitteln.

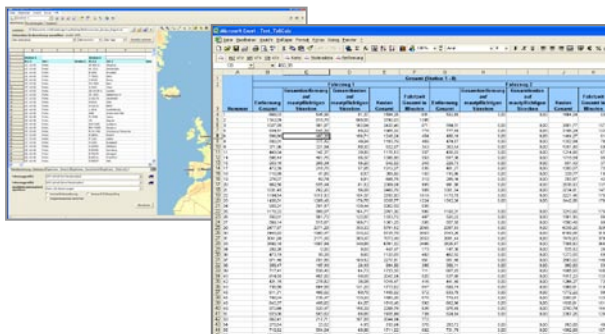
Darüber hinaus berechnet map&guide add-on calc<sup>+</sup> automatisch Liefergebiete, z. B. anhand von Fahrzeugprofilen, Luftlinie, Zeit oder Kilometer-Entfernung und visualisiert sie übersichtlich in der Karte.

Die nachfolgend vorgestellten Einsatzbereiche beruhen auf dem kombinierten Einsatz von map&guide professional mit dem zusätzlich zu erwerbenden Kalkulationsmodul map&guide add-on calc<sup>+</sup>.

### Einsatzbereich Erstellung von Frachtofferten

Der in map&guide add-on calc<sup>+</sup> enthaltene Anwendungsfall „excel pro“ ermöglicht Ihnen eine zuverlässige Berechnung aller transportrelevanten Daten für Ihre Frachtofferte – egal, ob Sie selbst transportieren oder transportieren lassen:

- Sie erfassen Ihre Touren in einer Exceltabelle und wählen das entsprechende Fahrzeugprofil aus. Sie können in diesem Schritt auch zwei Fahrzeugprofile direkt miteinander vergleichen, um zu sehen ob es z. B. günstiger ist, auf mautfreie Strecken auszuweichen.
- map&guide add-on calc<sup>+</sup> berechnet Ihnen automatisiert Wegstrecke, Mautstrecke, Mautkosten, Gesamtkosten und Zeit. Auf Wunsch werden die Ergebnisse je Land separat aufgeschlüsselt.
- Die Ergebnisse erhalten Sie übersichtlich in der Excelvorlage dokumentiert. Sie können sie für die Erstellung Ihrer Frachtofferte in Excel einfach weiterverwenden.



### Einsatzbereich Gebietskalkulation

Sie sind zuständig für die Ersatzteillieferung und müssen Lieferung just-in-time sicherstellen? Oder wollen auf Basis von Erreichbarkeitszonen ein neues Tarifzonenmodell erstellen? Sie möchten verlässliche Informationen, welches Gebiet Sie innerhalb von 30-, 60-, oder 90 Minuten von einem Lager aus beliefern können? Die genauen Antworten liefert Ihnen map&guide add-on calc<sup>+</sup> mit dem Anwendungsfall Gebietskalkulator.

- map&guide add-on calc<sup>+</sup> plant Ihre Gebiete nach Vorgaben wie Zeitabstand, Luftlinie oder nach Straßenkilometern. Sie können einfach per Knopfdruck die Erreichbarkeit Ihrer Märkte, Lager usw. ermitteln.
- In der Karte wird das berechnete Gebiet angezeigt. Ausgehend vom Firmenstandort können Sie innerhalb von 30/60/90 Minuten jede Straße im grünen Gebiet erreichen. Tipp: Vergleichen Sie die angebotenen Alternativen 30 Min Erreichbarkeit, 50 km Wegstrecke und 50 km Radius. Gerade in Gebieten mit Flüssen und Bergen kann es zu erheblichen Unterschieden kommen und entsprechende Kenntnisse mit anschaulicher Visualisierung sind sehr hilfreich.



### Einsatzbereich Analyse zukünftiger Mautkosten

Das Zusatzmodul bietet Ihnen bei der Mautberechnung die Möglichkeit, die zukünftige Entwicklung Ihrer Mautkosten zu berechnen: Wie hoch sind die Mautkosten für Ihre Touren heute und wie verändern sie sich in 12 Monaten durch z.B. Mauterhöhungen oder neue Mautstrecken. So können Sie Angebote für die Zukunft noch besser kalkulieren.



## map&guide add on call center

Standortlokalisierung, Dienstleisterauswahl, Entfernungsermittlung. Das map&guide add on call center ist die geographische Softwarelösung speziell für den Einsatz im Call Center.

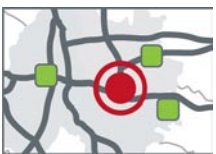
Bei Störungen und Pannen verspricht sich der Anrufer schnelle Hilfe und fundierte Auskunft vom Call Center Agent. Unentbehrlich für den Agenten ist dabei das Wissen um den Standort des Kunden und des benötigten Dienstleisters, beispielsweise ein verfügbarer Pannenhelfer oder die nächstgelegene Vertragswerkstatt:



- Lokalisierung des Kunden



- Auswahl des entsprechenden Suchfilters in map&guide (zum Beispiel Vertragswerkstatt)



- Übersichtliche Darstellungen des Kunden und der Vertragswerkstätten in der map&guide Karte

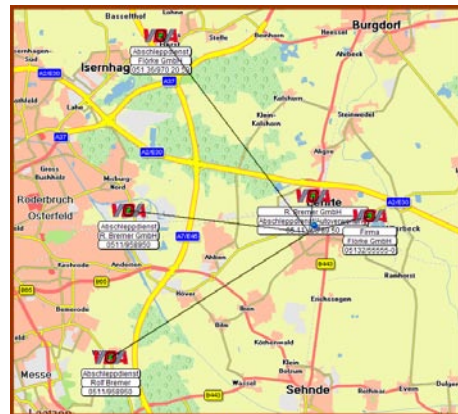


- Übersichtliche Weitergabe der Informationen an den Kunden

### Die Funktionen im Einzelnen:

- Dynamische Anbindung an die Unternehmensdatenbank
- Automatisierte Gebietsplanung auf Basis Ihrer Adressdaten (nach Luftlinie, Straßenkilometer, Zeit, oder Postleitzahl). Die Gebiete werden bei der Nächstensuche berücksichtigt und sichtbar ausgewiesen.
- Umkreissuche
- Zusätzliche Points of Interest (POI) wie z. B. BAB Kilometer, VBA Fachbetriebe, Ausländische Vertretungen, Campingplätze, Tankstellen, Parkplätze, Kirchen, Denkmäler, Bahnhöfe, Mautterminals etc.

Darstellung der Dienstleister in der Karte



Auswahl eines Suchfilters






## Digitale Kartendaten


Routenplanungssoftware lebt von der Qualität ihrer Karten und der darin integrierten zusätzlichen Daten. PTV verfügt über 20 Jahre Erfahrung im Bereich digitaler Karten. Eine eigene Kartenabteilung veredelt die hochwertigen digitalen Kartendaten des europäischen Marktführers NAVTEQ und weiterer Anbieter.

Mit jedem neuen Kartenrelease erhalten Sie verbessertes und aktualisiertes Kartenmaterial - jedes Release enthält durchschnittlich 20% mehr Informationen in den Kartendaten als die Vorgängerversion.


### Stufen der Kartendetaillierung

 Detailed Network

Das best verfügbare Straßennetz (inkl. komplettem Straßennetz NAVTEQ und weiterer Anbieter). Detailed Network wird beispielweise bei Karten mit City-Level ausgeliefert.

 Extracted Network

Überlandnetz mit den wichtigsten Hauptverkehrsstraßen und allen Städten und Orten (Ortspunkten) in Europa

 Transit Network

Grobes Überlandnetz mit den wichtigsten Städten und Orten in Europa

Bitte beachten Sie, dass mit der Karte Europa (Extracted Network) unter Umständen keine korrekten Mautgebühren berechnet werden können, da kleinere Straßen nicht enthalten sind. Bei Routenberechnung im Transit bzw. Extracted Network sind Truckdaten und Fährverbindungen nur eingeschränkt nutzbar.

## Kartenpakete

### Karte DACH City

- D, A, CH, Liechtenstein mit Citylevel (Detailed Network) plus europäisches Überlandnetz aller nicht mit Citylevel enthaltenen Länder (Transit Network)



Karte DACH City:  
Detailed Network (rot)  
Transit Network (hellgrau)

### Karte Zentraleuropa City

- D, A, CH, Frankreich, Belgien, Niederlande, Luxemburg, Italien, Dänemark, Liechtenstein, Tschechische Republik und Polen, Andorra, San Marino, Vatikan mit Citylevel (Detailed Network)
- plus Extracted Network (Überlandnetz mit den wichtigsten Hauptverkehrsstraßen und allen Städten und Orten (Ortspunkten) in Europa)



Karte ZentraleuropaCity:  
Detailed Network (rot)  
Extracted Network (dunkelgrau)

### Karte Zentraleuropa City Alpenländer

- D, A, CH, Italien, Lichtenstein, Slowakei, Slowenien, Tschechei und Ungarn mit Citylevel (Detailed Network)
- plus Extracted Network (Überlandnetz mit den wichtigsten Hauptverkehrsstraßen und allen Städten und Orten (Ortspunkten) in Europa)



Karte Zentraleuropa CityAlpenländer  
Detailed Network (rot)  
Extracted Network (dunkelgrau)



### Karte Europa City

- Detailed Network in allen Ländern der Karte



Karte Europa City  
Detailed Network (rot)

### Karte Europa

- Ganz Europa in einer Karte. Städte sind mit den wichtigsten Straßen bis herunter zu Hauptstraßen erfasst. (Extracted Network)



Karte Europa:  
Extracted Network (dunkelgrau)

### Weiteres Kartenmaterial

Über die Standard-Kartenpakete hinaus bietet Ihnen PTV weitere Kartenpakete für viele europäische Länder (mit best verfügbarem Straßennetz – City-Level), die USA sowie eine Welt-Karte:

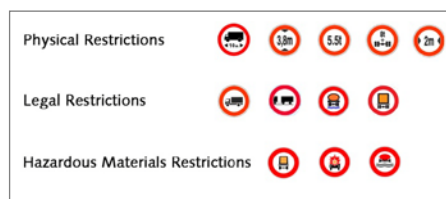
- **BeNeLux City**
- **Großbritannien und Irland City**
- **Skandinavien City**
- **Italien City**
- **Spanien und Portugal City**
- **Frankreich City**
- **Polen City**
- **USA City:** USA mit detaillierten Stadtplänen.
- **Welt:** Die ganze Welt erfasst mit einem groben Straßennetz. Die Karte ist auf Anfrage erhältlich.

Weitere Karten sind auf Anfrage erhältlich.

### Lkw- und Gefahrgutdaten

Die Daten für Lkw- und Gefahrgutplanung in map&guide professional 2011 basieren auf den Truckattributen aus NAVTEQ Transport.

**NAVTEQ** Die von NAVTEQ als „Physical Restrictions“ bezeichneten Truckattribute wie z. B. Höhenbeschränkungen oder zulässiges Gesamtgewicht sind ebenso enthalten wie Durchfahrtsverbote und zeitlich beschränkte Sperrungen sowie Hazardous Materials Restrictions. Die aus NAVTEQ Transport stammenden „Warnings“ wie z. B. starkes Gefälle werden als Symbole in der Karte und der Wegliste angezeigt



### Points of Interest (POI)

Europaweit erleichtern mehr als 2,4 Millionen POI die Routenplanung. Tankstellen, Rastplätze, Parkhäuser, Fähnanlegestellen, Messengelände, Industriegebiete und Flugplätze werden in der Karte angezeigt.

Zusätzlich integriert sind die Falk-Hotels, Sehenswürdigkeiten, Shoppingcenter, Seen und Flussverläufe sowie Wälder.



## Systemvoraussetzungen

- Betriebssysteme:** XP SP 2, Vista (32-bit, 64-bit) und Windows 7 (32-bit, 64-bit)
- Rechnertypen:** Rechner der aktuellen Generation
- Prozessoren:** Aktuelle Pentium IV oder gleichwertige Prozessoren mit mind. 1,3 GHz; empfohlen 3 GHz
- Hauptspeicher:** Ab 2 GB; empfohlen 4 GB
- Festplatte:** mind. 4 GB frei (je nach verwendeter Karte und Verwendung der Höhenprofildaten, Europa City 9 GB frei)
- Videoadapter:** Mind. VGA (1024\*768), 16 Millionen Farben; 1280\*1024 oder höher empfohlen
- Drucker:** durch Microsoft Windows unterstützte Druckertreiber
- Laufwerke:** DVD-Laufwerk
- Sonstiges:** Internetzugang und Internetexplorer ab Version 6 für die Installation, das Update von Mautdaten, die Nutzung von Verkehrsinformationen und die automatische Einbuchung bei Toll Collect sowie ein E-Mail-Programm zum Verschicken von Karten und Weglisten.

Für den Netzwerkeinsatz ergeben sich abweichende Systemanforderungen

## Lizenzierung

map&guide professional wird für einen Bildschirmarbeitsplatz lizenziert. Vor dem Einsatz der Software ist eine Aktivierung erforderlich:

- direkt über die Software (Internetverbindung erforderlich)
- per Telefon: Tel. +49 721 9651-8577 (nur während der Geschäftszeiten)
- per E-Mail: [pincode@ptv.de](mailto:pincode@ptv.de)
- oder per Web-Formular unter [www.mapandguide.info](http://www.mapandguide.info)

map&guide professional steht in folgenden Sprachversionen zur Verfügung: deutsch, englisch, niederländisch, französisch, italienisch. Bitte geben Sie bei Bestellung die von Ihnen gewünschte Sprachversion an.

## Kontakt

HUSS-VERLAG GmbH  
Joseph-Dollinger-Bogen 5  
80912 München

089/32391-317