

Niederzurren

- Die Ladung wird auf der Ladefläche durch zusätzliches **Herunterdrücken** festgehalten.
- Mit der Ratsche wird die benötigte Sicherungskraft als **Vorspannkraft** aufgebracht.



$\alpha = 85^\circ$ bis 90° optimaler Winkel

$\alpha = 60^\circ$ bis 85° guter Winkel

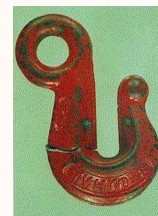
$\alpha = 30^\circ$ bis 60° schlechter Winkel

$\alpha < 30^\circ$ nicht mehr geeignet

© 2010 HUSS VERLAG

Ablegereife

- Aufweitung des Hakenmauls um mehr als 10 %
- Abnahme der Dicke eines Kettenglieds um mehr als 10 % der Nenndicke
- Anrisse, Verformungen oder Korrosion an Spann- oder Verbindungselementen
- Dehnung eines Kettenglieds um mehr als 5 % des Teilungsmaßes



© 2010 HUSS VERLAG