

## Echtzeit-IT

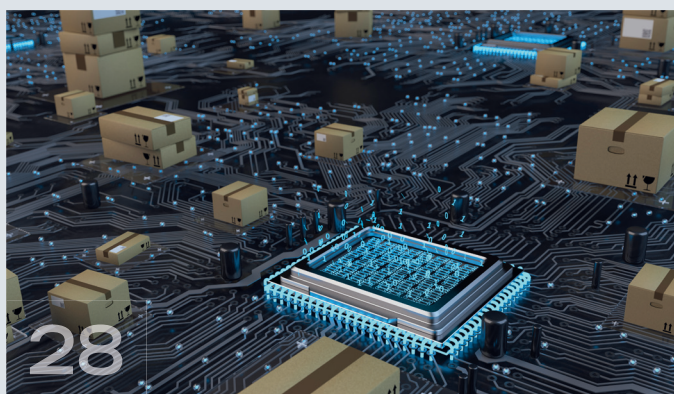
- 12 **SCM** Echtzeittransparenz hilft, auch in volatilen Zeiten den Überblick über Warenströme zu behalten.
- 16 **TRANSPARENZ** Eine gute Kundenerfahrung erfordert konzertierte Prozesse und durchgängige Nachverfolgbarkeit.
- 18 **ETA** Künstliche Intelligenz und Echtzeitdaten können Prognosen in der Transportlogistik genauer machen.

## Machine Learning



- 20 **EINKAUF** Die Beschaffung in Asien bleibt ein herausfordernder Teil zahlreicher Supply Chains. Neue Machine-Learning-Verfahren versprechen exaktere Prognosen.
- 24 **SYSTEME** Machine-Learning-Modelle lassen sich mithilfe von Compilern selbst auf äußerst kleinen Prozessoren ausführen.
- 26 **E-COMMERCE** Was maschinelles Lernen zur Prozessoptimierung im Logistikzentrum beitragen kann.

## AUTO-ID



- 28 **LADUNGSTRÄGER** Wie man Kisten, Boxen und Gebinde smart und ohne Verlust tauscht, weiß das Start-up Logistikbude.
- 32 **ORTUNG** Welche Abläufe der Lokalisierungsstandard omlox vereinfacht und wie man ihn einsetzt.
- 34 **SPRACHTECHNOLOGIE** Voice-Anwendungen können mehr als nur kommissionieren. Wo sie heute schon eingesetzt werden.

## Enterprise Resource Planning Systeme (ERP)



- 36 **RISK MANAGEMENT** ERP-Systeme können Unternehmensrisiken senken – warum das etwa für Lebensmittelhändler eine gute Nachricht ist.
- 40 **PRODUKTION** Wie man das richtige Unterstützungssystem für die Fertigungsplanung findet.
- 42 **IT-SYSTEME** Auch Logistiker können von der Natur lernen. Welche Rolle Imposter-Systeme dabei spielen.

## Supply Chain Management Systeme (SCM)

- 44 **IBP** Bereichsübergreifendes Integrated Business Planning ohne Stolpersteine implementieren.
- 48 **EINKAUF** Wie bauen Unternehmen robuste Händlernetzwerke am besten auf?
- 50 **SCRM** Ein „White Box“-Ansatz für KI-Technologien kann helfen, menschliche Vorurteile zu relativieren.

## Transport Management Systeme (TMS)



- 52 **YARD MANAGEMENT** Wie ein 5G-Campus-Netz für eine flüssige Abfertigung im Logistikzentrum sorgen soll.
- 56 **TRACK & TRACE** Welchen Mehrwert Echtzeitdaten liefern.
- 58 **PLATTFORMEN** So sollen Unternehmen von der Netzwerk-Revolution im Logistiksektor profitieren.

## Warehouse Management Systeme (WMS)



- 60 DIGITALISIERUNG** On-Premise- oder Cloud-Lösung? Das ist hier die Frage.
- 64 PLANUNG** Wie man das fürs Unternehmen passende WMS findet.
- 66 DATENNUTZUNG** Im Wettbewerb sind Informationen das neue Gold.

## Unternehmensprofile A–Z

- 69 INHALTSVERZEICHNIS**  
Unternehmensprofile nach Softwaregebieten

## Best-Practice-Projekte



- 112 ZOLL** Beim globalen Handel baut Freudenberg Sealing Technologies auf „SAP Global Trade Services“.
- 116 CSR** Wie Fenix Outdoor International die Erhebung für den Nachhaltigkeitsbericht vereinfacht hat.
- 118 SCANNING** Der Sicherheitstechnikanbieter Abus konnte mit einem Nimmsta-Scanner Herausforderungen in der Logistik bewältigen.
- 120 SCM** Die Brauerei Heineken hat ihre Supply-Chain-Abläufe mit einer S&OP-Lösung standardisiert.

## Weitere Rubriken

- 3** Editorial      **6** News      **122** Buchtipps  
**122** Logistik in Zahlen      **122** Impressum

## Die Anbieter im Überblick

- |     |   |
|-----|---|
| 70  | 4flow AG  |
| 71  | abat  |
| 72  | active logistics GmbH   |
| 73  | AEB SE  |
| 74  | Alpega TMS  |
| 75  | Anton Software GmbH   |
| 76  | Blue Yonder GmbH  |
| 77  | CAPTRON Electronic GmbH   |
| 78  | CIM GmbH  |
| 79  | common solutions GmbH & Co. KG / storelogix                         |
| 80  | DAKOSY Datenkommunikationssystem AG                                 |
| 81  | dbh Logistics IT AG   |
| 82  | Descartes Systems (Germany) GmbH                                    |
| 83  | DR. THOMAS + PARTNER  |
| 84  | Evy Solutions GmbH  |
| 85  | GIB S&D GmbH  |
| 86  | Hörmann Logistik GmbH   |
| 87  | IGZ I Ingenieurgesellschaft für logistische Informationssysteme mbH |
| 88  | INFORM GmbH   |
| 89  | Klinkhammer Intralogistik GmbH                                      |
| 90  | KNAPP AG  |
| 91  | Körber Supply Chain GmbH  |
| 92  | leogistics GmbH   |
| 93  | leogistics GmbH / myleo   |
| 94  | LogiPlus Consulting GmbH  |
| 95  | MECALUX GmbH  |
| 96  | MIC   |
| 97  | proLogistik GmbH + Co KG  |
| 98  | PSI Logistics GmbH  |
| 99  | PureLoX SOLUTIONS GmbH  |
| 101 | Remira  |
| 102 | SITLog GmbH   |
| 103 | Soloplan GmbH<br>Software für Logistik und Planung                  |
| 104 | SSI Schäfer IT Solutions GmbH                                       |
| 105 | Stöcklin Logistik AG  |
| 106 | Swisslog GmbH   |
| 107 | Unitechnik Systems GmbH   |
| 108 | viastore SOFTWARE GmbH  |
| 109 | Westfalia Logistics Solutions Europe GmbH & Co. KG                  |
| 110 | WITRON Logistik + Informatik GmbH                                   |
| 111 | WSW Software GmbH   |