

Stabile Anker



Matthias Pieringer,
Chefredakteur

Logistikimmobilien haben sich in der Coronapandemie bislang als krisenfest erwiesen. Dies belegen Marktzahlen, die Fachleute zu den Neubauaktivitäten, dem Flächenumsatz und dem Investoreninteresse für das erste Halbjahr 2020 in Deutschland ermittelt haben. Wie es zu diesen Entwicklungen kam – und wie es hierzulande in Zeiten von Covid-19 am Logistikimmobilienmarkt weitergehen könnte, nimmt die Titelgeschichte ab Seite 10 unter die Lupe.

Noch vor wenigen Jahren betrachteten Kapitalanleger Distributionszentren, Lagerhallen & Co. eher als Nischenprodukte. Mittlerweile haben Logistikimmobilien als Assetklasse erheblich an Ansehen gewonnen. Doch nicht nur für Investments gilt: Damit das Business läuft und

die Nachfrage erfüllt werden kann, braucht es Raum für die Logistik. Neue Gestaltungskonzepte für Logistikstandorte könnten speziell an den „Hotspots“ für Entlastung sorgen. Derzeit entsteht zum Beispiel in Hamburg-Wilhelmsburg auf einem 100.000-Quadratmeter-Grundstück ein zweistöckiger Neubau mit 102.000 Quadratmeter Nutzungsfläche. Die obere Ebene wird dabei mit einer Auf- und einer Abfahrtsrampe für Lastwagen erschlossen (S. 16).

Ist ein neuer Standort für eine Logistikimmobilie gefunden, kommt es auch bei kleinen Bauvorhaben auf die richtige Kommunikation an. Auf welche wichtigen Grundsätze man dabei im Projektvorfeld achten sollte, erklärt der Artikel „Nur senden war gestern“ auf Seite 24.

Dieses Jahr ist aufgrund der Coronapandemie in vielerlei Hinsicht ein besonderes – auch für die Immobilienfachmesse EXPO REAL in München. 2020 geht sie nämlich unter dem Titel „EXPO REAL Hybrid Summit – hybride Konferenz für Immobilien und Investitionen“ über die Bühne. Einen Ausblick darauf, was die Teilnehmer am 14. und 15. Oktober auf dem hybriden Treffpunkt in der bayerischen Landeshauptstadt erwartet, geben wir auf Seite 26.

Der digitale Wandel macht vor Logistikzentren nicht halt. Das Beratungsunternehmen Drees & Sommer hat einen „Digital Ready Check“ entwickelt, um die Sinnhaftigkeit verschiedener Digitalisierungsbau- steine zu bewerten – mehr dazu auf Seite 36.

Viel Freude beim Lesen des Sonderhefts wünscht

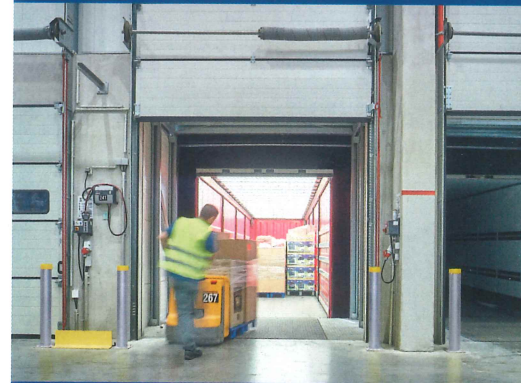
Matthias Pieringer

**Lesen Sie die aktuelle
Ausgabe auf Mobilgeräten in
der App oder online im Web.**

Für LOGISTIK HEUTE-Abonnenten ist
dieser Service inbegriffen.



Komplettlösungen für mehr Effizienz



- Tor- und Verladetechnik-Lösungen für sichere Betriebsabläufe



- CE-konforme Vorsatzschleusen gemäß Bauproduktenverordnung



- rund um die Uhr Service für Prüfung, Wartung, Reparatur

HÖRMANN
Tore • Türen • Zargen • Antriebe

huss

HUSS-VERLAG GmbH · Joseph-Dollinger-Bogen 5 · 80807 München · www.logistik-heute.de
Leserservice Tel. +49(0)89/3 23 91-314 · Redaktion -212 · Anzeigen -263 · redaktion@logistik-heute.de